

# PYSÄKÖINTILIPUKE

– Mainospaikka asiakkaan taskussa



# LÄHELLÄ ASIAKKAASI SYDÄNTÄ



*Pysäköintilipuke on tehokas kanava markkinoitviestien lähettämiseen. Hyvin suunniteltu pysäköintilipuke tarjoaa käyttäjälleen informaatiota hänen saamastaan palvelusta. Sen avulla voidaan myös kehittää ja vahvistaa palveluntarjoajan imagoa ja luoda positiivista mielikuvaa käytetystä palvelusta.*

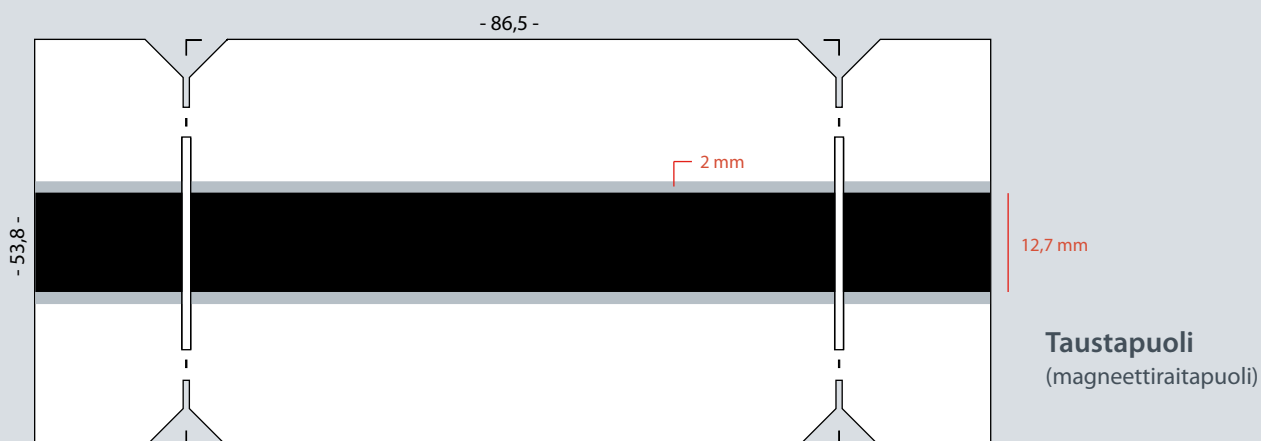
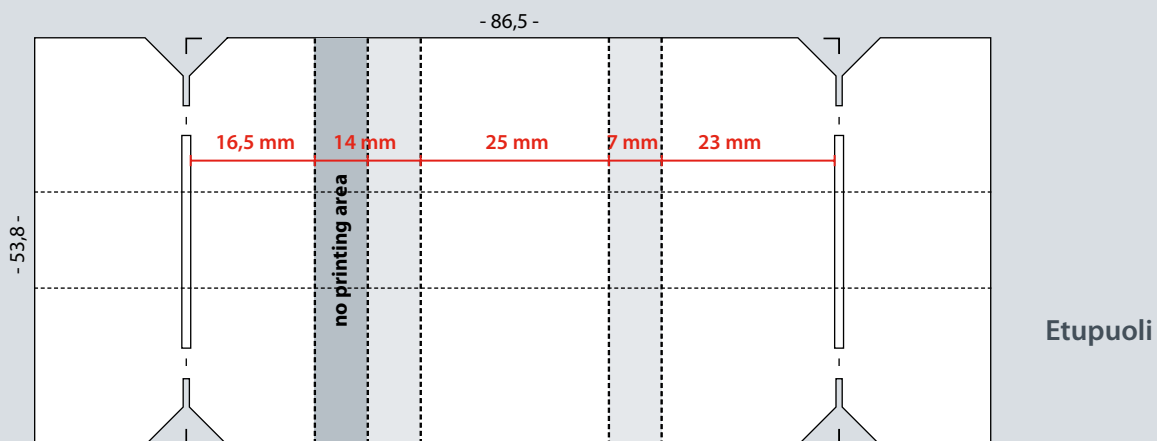
## Lipukkeen sisältö

Lipuke sisältää esimerkiksi pysäköintipalveluntarjoajan nimen ja yhteystiedot, logon sekä ohjeita lipukkeen käyttöön tai mahdollisiin ongelmatilanteisiin. Pysäköintilipuketta voidaan hyödyntää mainostilana, johon voidaan painaa tyylikkäästi kuvaa ja tekstiä. Vain harva markkinoitviesti jää yhtä varmasti asiakkaan taskuun!

Pysäköintilipukkeen mainostilaa voidaan tarjota myös palveluntarjoajan yhteistyökumppaneille tai kohteen läheisyydessä toimiville yrityksille. Mainostajien kanssa voidaan tehdä painatuseräkohtainen sopimus, jolloin mainostajaa voidaan vaihtaa uusintapainatuksissa. Yhteen painolaattaan mahtuu 12 erilaista lipuketta. Lipukkeet painetaan kolmessa linjassa, neljän lipukkeen sarjana.

Lipukkeisiin on mahdollista saada erikoiskäsittelyjä, kuten raaputus- tai tuoksupintoja tai perferoida repäisylinja esimerkiksi ostoedun hyödyntämistä varten.

## Sisällön sijoittelu



### Yhteydenotot ja aineistot

Lipukkeen suunnittelun voi toteuttaa Finnpark Tekniikan yhteistyökumppani.

Lipukkeiden toimitusaika on 5 – 6 viikkoa.

#### Yhteyshenkilö

Sirpa Halkonen, myyntisihteeri

Puh. 040 835 2038

sirpa.halkonen@finnpark.fi

# LIPUKKEEN SUUNNITTELIJALLE

## Aineistovaatimukset

### PAINOAINEISTO

Painoaineistoa ei voi toimittaa PDF-muodossa. Mikäli painoaineisto ei ole käsiteltävissä käytössä olevilla ohjelmilla (kts. kappale ”Käytössä olevat ohjelmat”), painatuksesta peritään lisämaksu.

Painoaineiston lisäksi tulee toimittaa PDF-muotoinen vedos lipukkeesta. PDF-muotoiset tiedostot soveltuvat ainoastaan vedosliikenteeseen.

### Käytössä olevat ohjelmat

#### Apple Macintosh

- QuarkXPress, versiot 3.3 – 6.5
- FreeHand MX
- MS-Office, vain teksti
- Photoshop CS2
- Illustrator CS2
- CorelDraw 11.0 (tai vanhempi), ilman upotettuja kuvia

#### PC

- Corel Draw X3 (tai vanhempi), ilman upotettuja kuvia
- MS-Office, vain teksti
- FreeHand MX
- QuarkXPress 6.5

### Fontit

- Fontit konvertoituna, TrueType- tai PostScript-muodossa.
- Pienin fonttikoko 5 pistettä.
- Negatiivifontit: pienin koko 8 pistettä lihavoituna. Vältä päätteellisiä negatiivifontteja.
- Fonttien väripainatus tehdään Pantone-väreillä.
- Erikoismerkit ja -fontit tai ulkomaiset fontit tulee toimittaa painoaineiston yhteydessä.

### Kuvat

- Kuvien koko 1:1
- Minimiresoluutio 300 dpi
- Jos kuvia ei ole upotettu tiedostoon, ne tulee toimittaa erillisinä .tiff-, .eps- tai .bmp -tiedostoina.

### Värit

- Liukuvärien skaala 3–90 %
- Halutut värit tulee määrittää tarkasti.
- Yksiväriset pinnat painetaan Pantone-väreillä. Tarvittaessa aineistossa voidaan käyttää CMYK-värejä ja ilmoittaa haluttu Pantone-väri (väri muutetaan halutuksi Pantone-sävyksi).
- 1-, 2- ja 4-väripainatukset molemmille puolille.

## Finnpark – Ihmistä lähellä

Finnpark-konserni tarjoaa monipuolisia palveluita pysäköintiin ja kulunvalvontaan. Laitetoimituksien lisäksi konsernin yritykset asentavat, huoltavat, kouluttavat sekä tarjoavat kattavia tuki- ja operointipalveluja. Konserniin kuuluvan Finnpark Oy:n tytäryhtiö Finnpark Tekniikka Oy kehittää jatkuvasti yhteistyökumppaniensa kanssa innovatiivisia teknologia- ja palvelukonsepteja.

## Arvolähtöistä liiketoimintaa

Finnparkin toiminnan kivijalkoja ovat yrityksen pitkä historia, korkea ammattitaito ja vankat arvot. Toiminnot, tuotteet ja hankkeet toteutetaan niin, että ne kestävät elinkaari-tarkastelun. Kaiken alku on asiakkaan tarve, sillä pysäköinti on ihmistä varten.



Finnpark Tekniikka Oy, Åkerlundinkatu 3, 33100 Tampere  
puh. (03) 387 8360, faksi (03) 387 8368  
myynti@finnpark.fi, www.finnpark.fi